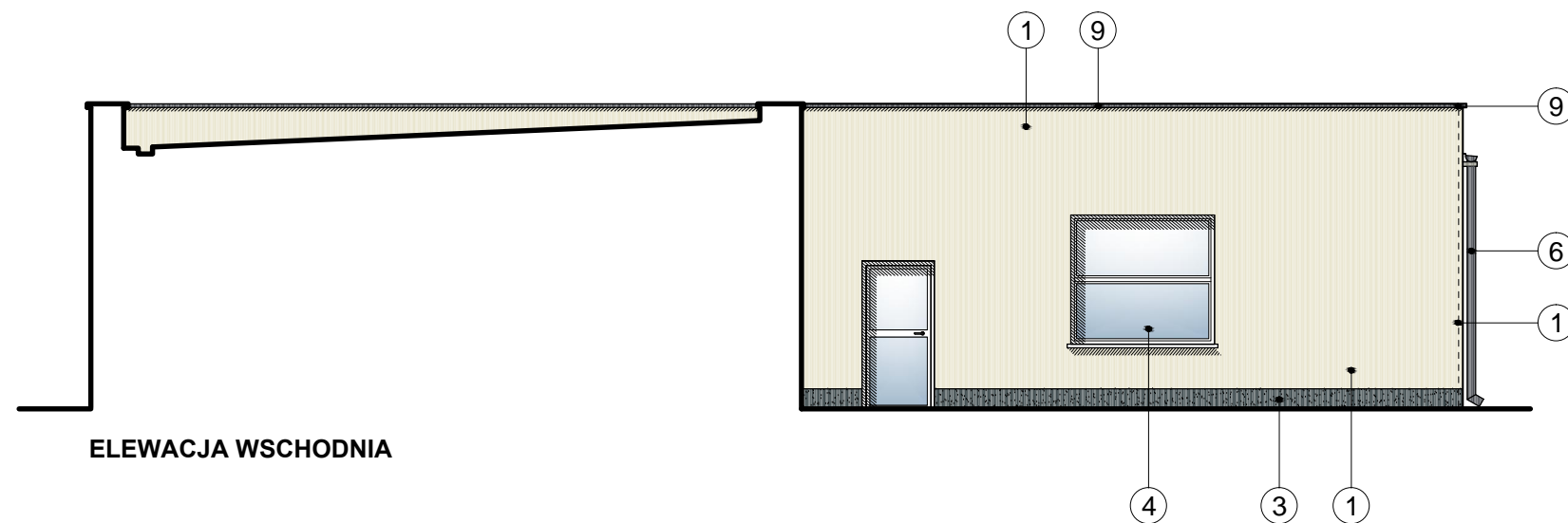
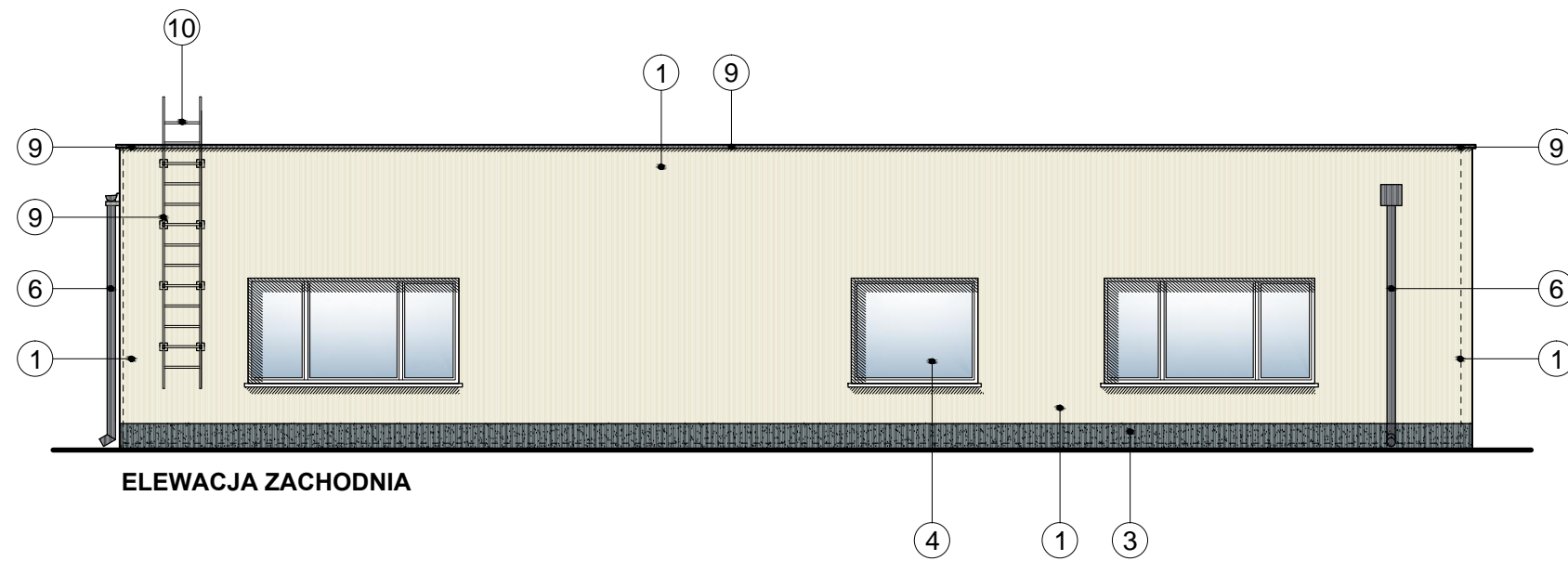

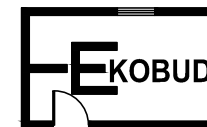


**ELEWACJA WSCHODNIA I ZACHODNIA**



- |                      |   |
|----------------------|---|
| ① ŚCIANA ZEWNĘTRZNA  | - tynk silikonowy barwiony w masie w kolorze kremowym RAL 1013                      |
| ② ŚCIANA ZEWNĘTRZNA  | - tynk silikonowy barwiony w masie w kolorze grafitowym RAL 7031                    |
| ③ COKÓŁ              | - tynk mozaikowy w kolorze grafitowym zbliżonym do RAL7026                          |
| ④ STOLARKA           |  |
| ⑤ DASZEK             | - na wspornikach ze stali nierdzewnej, szkło akrylowe bezbarwnej                    |
| ⑥ RURA SPUSTOWA      | - z blachy powlekanej Ø125 w kolorze grafitowym RAL 7031                            |
| ⑦ RYNNA              | - z blachy powlekanej Ø150 w kolorze grafitowym RAL 7031                            |
| ⑧ DACH               | - płyta warstwowa, blacha w kolorze szarym  |
| ⑨ OBRÓBKA BLACHARSKA | - blacha ocynkowana powlekana w kolorze grafitowym                                  |
| ⑩ DRABINA TECHNICZNA | - stal malowana proszko w kolor grafitowy RAL 7031                                  |



**PRZEDSIĘBIORSTWO PROJEKTOWO-BUDOWLANE "EKOBU" s.c.**  
Dmosin Drugi nr 89 B, 95-061 Dmosin  
**PRACOWNIA PROJEKTOWA:**  
93-312 Łódź, ul. Tuszyńska 155

ÄÄWY 3 ÜÄÖPÜÜPÜPÄYÄÜÜY ÖT ÄEWUÜÜST ÄÄÄ ÜZÖSSÖÄÜÜY ÄZÖÜVÜZÖ UPÖÄÄ

PROJEKT:

**ADAPTACJA BUDYNKÓW ZESPOŁU SZKÓŁ NR 2 W ALEKSANDROWIE KUJAWSKIM  
PRZY ULICY SIKORSKIEGO 3 NA PRACOWNIE KSZTAŁCENIA PRAKTYCZNEGO  
- DOCIEPLENIE ŚCIAN I DACHU BUDYNKU**

LOKALIZACJA INWESTYCJI: Zespół Szkół nr 2 w Aleksandrowie Kujawskim  
ul. Sikorskiego 3  
87-700 Aleksandrów Kujawski  
dz. nr ew. 90/4, ark. mapy ewid. 28  
obręb: Aleksandrów Kujawski

TYTUŁ RYSUNKU:

## ELEWACJA WSCHODNIA I ZACHODNIA

SKALA:	
--------	--

**1:100**

DATA: 07.2016 r.

BRANŽA:

## ARCHITEKTURA

PODPIS:

FAZA:

PROJEKTANT:  
mgr inż. arch. **Jarosław Kowalczyk**

upr. bud. 07/LOOK/2012

ASYSTENT PROJ:

mgr inż. arch. **Ewa Hinz**

SPRAWDZAJĄCY:

PROJEKTOWAŁ:  
mgr inż. arch. **Włodzimierz Alwasiak**

NR STRONG:
------------

**A/20**